

# Pin-up power!

Elles marquent le retour de la féminité assumée. Fatales et ingénues, les pin-up nouvelle génération ont à la fois un côté sulfureux et glamour et un autre plus sombre. Pour suivre ces nouvelles icônes, quelques trucs et astuces, et l'avis de véritables experts de la beauté, réunis avec la complicité de Romain, du salon **Romain** Colors à Paris.

## On mise tout sur l'image Vincent de Marly, photographe de mode

Sa vision de la pin-up version 2009. « Pour moi, la pin-up est blonde peroxydée, arborant un bustier serré, une taille de guêpe, fesses rebondies et jambes dodues. Sur une photo, je l'imagine en position assise de côté, sur une chaise rouge et dorée façon cabaret, dévoilant de longues jambes partant à l'infini. Ses cheveux sont longs, volumineux et ondulés. Le retour au look pin-up, c'est le retour de l'ultra-féminité, de la femme convoitée et de la séduction au sens propre du terme. En 2009, les femmes n'hésitent plus à revenir à des maquillages plus intenses, laissent à nouveau deviner leurs formes généreuses et assument pleinement leur sex-appeal. »

## On se la joue make-up star Topolino, maquilleur de mode

Pour ce virtuose des pigments, la pin-up, depuis les années 50, a voyagé dans notre imaginaire de décennie en décennie. On trouve Betty Page dans les années 50, la poupée Barbie en 1960, Blondie pour les seventies, Madonna en 1980, jusqu'à la tonitruante Courtney Love des années 90 diablement mise en boîte

par le photographe David La-Chapelle au sommet de son art. Mais quid d'aujourd'hui? « A l'heure actuelle, on vit à nouveau un "pin-up revival". Mélange d'une beauté moderne côtoyant la beauté nostalgique antique. Prenez un shaker et vous obtiendrez ma pin-up à moi : un brin de Marilyn, un zeste de Barbie le tout saupoudré d'une Betty Page au maquillage agressif »

## La leçon de make-up du maître

### Le teint

« Pour avoir un total look pin-up, il faut réussir à avoir une jolie peau blanche et un teint matifié à la perfection et unifié. Pour cela, optez pour un fond de teint liquide et pâle (fond de teint lissant de Shu Uemura). Poudrez votre visage afin d'avoir ce teint matifié (poudre Libre-Face Powder de Shu Uemura ou poudre compacte Edat et Matité d'Yves Saint Laurent). »

### Le regard

« Les yeux de la pin-up sont comme de véritables aimants attractifs, ultra profonds, un regard félin. Pour cela, choisissez n'importe quel eye-liner noir. L'astuce, c'est de l'appliquer à l'aide d'un pinceau à lèvres large et plat, de sorte à obtenir un trait plus marqué partant vers l'extérieur de l'œil légèrement tiré vers le haut. Afin d'intensifier le regard, l'idéal, c'est d'opter pour des faux cils (chez

Séphora). A défaut, vous pouvez lui donner de la profondeur en appliquant du mascara sur les cils et en étirant la brosse vers l'extérieur de l'œil. Répétez le geste plusieurs fois. (Mascara Extra Volume Collagène de L'Oréal Paris ou Mascara Volume Glamour ultra black de Bourjois). »

### Les sourcils

« Vous pouvez utiliser un mascara vieilli pour dessiner vos sourcils et structurer leur courbe. Une fois secs, brossez-les avec la mini-brosse. »

### Les lèvres

« Votre choix se portera sur un rouge à lèvres exclusivement rouge vif (Russian Red de MAC ou Rouge Allure de Chanel). »

## On domestique sa crinière

### Romuald Boulay, coiffeur studio

Sa pin-up est à l'image de Jessica dans le célèbre cartoon *Qui veut la peau de Roger Rabbit*? Cet expert capillaire revient sur les gestes essentiels d'une coiffure glamour et sexy à faire rougir Betty Boop!

« Si vous avez les cheveux courts, optez pour un carré strict, frange épaisse, brushing gonflé en finissant par un voile de laque brillante. Evidemment, l'idéal est d'avoir une crinière de rêve pour faire jouer les volumes. Tout d'abord, sur cheveux humides, déposez raie par raie une lotion légèrement alcoolisée qui aidera à renforcer le maintien de la coiffure. Ensuite, dessinez à l'aide d'un peigne une raie de trois quarts (sur le



Photo Vincent de Marly - www.vincentdemarly.com



côté). Puis utilisez de gros rouleaux à mise en plis afin de donner du volume : placez toutes les mèches de la bordure du visage (première rangée) sur quelques rouleaux en prenant soin de les enrouler vers l'intérieur (en les ramenant vers le visage). Pour les mèches de la deuxième rangée, les enrouler dans le sens extérieur. Enfin, pour le sommet de la tête (troisième rangée) jusqu'à la nuque, les enrouler vers l'intérieur. Pour sécher vos cheveux, optez pour le casque : effet rétro assuré ! Sinon, utilisez tout simplement un séchoir. Ensuite, procédez au crépage de vos cheveux avec un peigne à petites dents. A l'aide de vos doigts, placez et disciplinez vos cheveux. Enfin, maintenez la coiffure en vaporisant sur l'ensemble une laque de fixation forte (Elnett de L'Oréal) et boostez la brillance à l'aide d'un nuage de brillantine (Eugène Perma Biorene Brillantine spray) »

## On choisit sa couleur **Edwige Pulini, coloriste pour Romain Colors**

La pin-up, selon elle, arbore une couleur de cheveux attirante, magnétique, très uniforme, où la brillance doit être le maître mot  
« N'hésitez pas à jouer les contrastes. Celles qui ont une peau blanche peuvent aussi bien miser sur

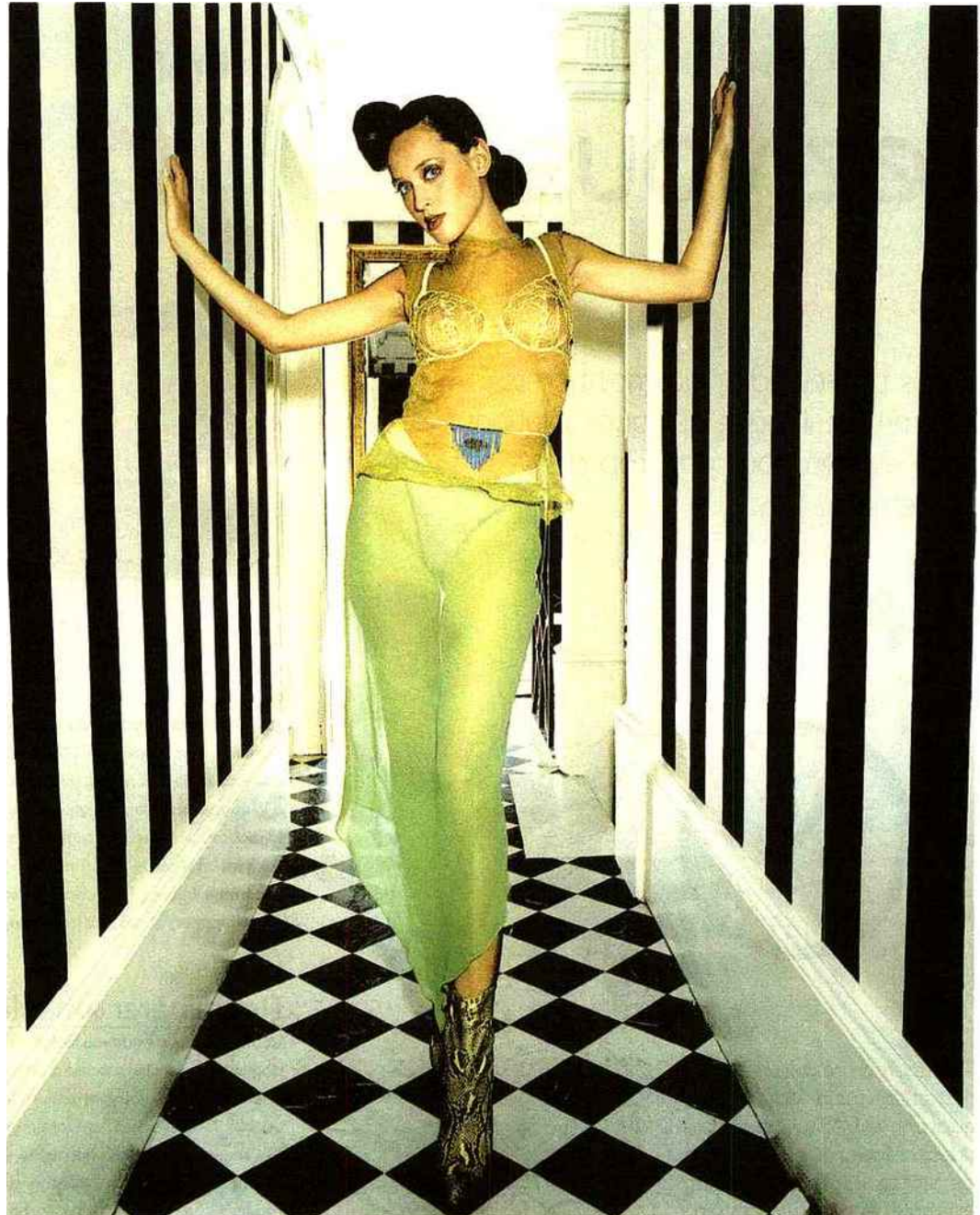


Photo Vincent de Mary : www.vincidentmary.com

un blond "Marilyn" peroxydé à l'extrême que sur un noir jais avec une pointe de bleuté pour doper la brillance. Pour les autres car-

nations, le doré, le roux peuvent aussi convenir à condition d'être intenses en reflets comme l'illustrent si bien les chevelures flam-

boyantes des films de David Lynch et ses actrices si mystérieuses et incroyablement glamour ! »  
<http://www.romaincolors.fr>

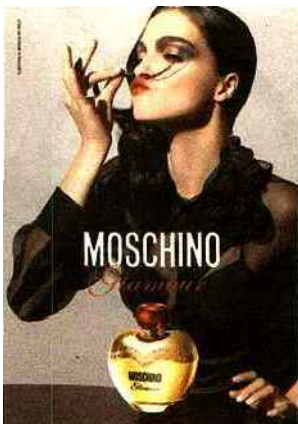
## la touche en plus\_

### Le parfum Moschino Glamour

Nouveau venu dans la galaxie des fragrances, Moschino Glamour, est un parfum dont la campagne a été shootée à Paris par Patrick Demarchelier, dans un esprit très en accord avec son nom.

Un jus floral, fruité et ambré qui allie la mandarine, les fleurs exotiques, le musc blanc ou le bois de cèdre.

Eau de parfum,  
à partir de 38,50€



## → CARNET D'ADRESSES



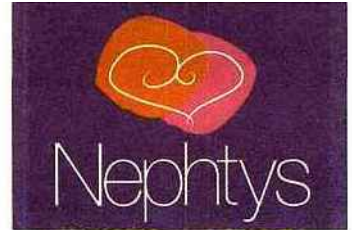
### → ROYAL THAI SPA

Au cœur de Paris, détendez vous grace aux massages et soins naturels prodigués selon les techniques ancestrales du massage thai. Plus qu'un moment de détente, le massage Thai est la clef d'une vie équilibrée, Ressourcé et dénoué, le corps est en meilleure santé, alors que l'esprit ressent une profonde plénitude. Essayez aussi le massage aux huiles, aux tampons siam, des pieds. **Pour la Saint-Valentin**, partagez avec celui ou celle que vous aimez. Faites-vous masser à 2, côte à côte ! **En février, remise de 10% pour les lecteurs d'A Nous Paris.**  
■ 27, rue Pasquier, Paris 8<sup>ème</sup>  
■ 01.40.06.08.59. [www.royalthaispa.fr](http://www.royalthaispa.fr)  
■ M° Saint-Lazare, Madeleine



### → BAILOTHÉRAPIE

Excellente résolution pour commencer l'année 2009, venez découvrir cette incroyable façon de faire du sport en s'amusant où la danse et le sport se combinent au travers des rythmes latins tels que la salsa, samba, mambo, chachacha, reggaeton etc! Je vous invite à une séance découverte à 7€ ou un stage débutant (3heures) à 15€ pour bien commencer.  
■ Sur rendez-vous  
■ 01.44.64.77.26/06.73.46.46.92  
■ Inscriptions [www.bailorandy.com](http://www.bailorandy.com)



### → NEPHYTS

Ces nouveaux instituts proposent tous les soins esthétiques sans rendez-vous du lundi au vendredi de 10 h à 20 h. Le samedi de 10 h à 19 h. En février sur présentation d'A Nous Paris : **vos manucurie à 13€ + 1 pose de vernis offerte, votre pose d'ongle gel à 42€ + pose gel couleur ou french permanente offerte, votre épilation : 1/2 jambes + maillot + aisselles à 15€.**  
■ 61, rue de Turbigo, Paris 3<sup>ème</sup>  
■ 46, rue du Montparnasse, Paris 14<sup>ème</sup>  
■ Centre Val de Courcelle, Gif/Yvette 91  
■ 42 Grande Rue, Etréchy 91



### → JANTHRA SPA

**Pour une Saint Valentin d'exception !** Les atouts de ce nouveau spa situé au centre de Paris sont nombreux : son décor authentique importé de Thaïlande, son accueil souriant, et la variété et l'originalité des massages proposés (massage Thai traditionnel, aux huiles essentielles, massage des pieds...). Avec ses cabines doubles, Janthra Spa vous propose également des soins duo pour découvrir à deux les bienfaits du massage, ainsi que des rituels complets avec hammam et bain bouillonnant. Sans oublier les soins esthétiques haut de gamme grâce à l'utilisation des produits Silicium+ d'Adnara Karembeu, pour des rituels en couple. Bref, 200m<sup>2</sup> de détente et de dépaysement total, jusqu'à l'air pur que vous respirerez, grâce à son système exclusif d'air cyclonique pour assainir l'air de ses poussières et bactéries. A l'occasion de la Saint Valentin, **bénéficiez d'une réduction exceptionnelle de 15€ sur les soins en couple, en tant que lecteur d'A NOUS PARIS** (valable jusqu'au 15 février). Ouvert du lundi au samedi de 11 heures à 21 heures.  
■ 23 rue Saint Augustin, Paris 2<sup>ème</sup> ■ 01.45.74.65.62.  
■ [www.janthra-spa.com](http://www.janthra-spa.com) ■ M° Quatre Septembre, Opéra ou Bourse.  
■ Parking Bourse. Service voiturier.